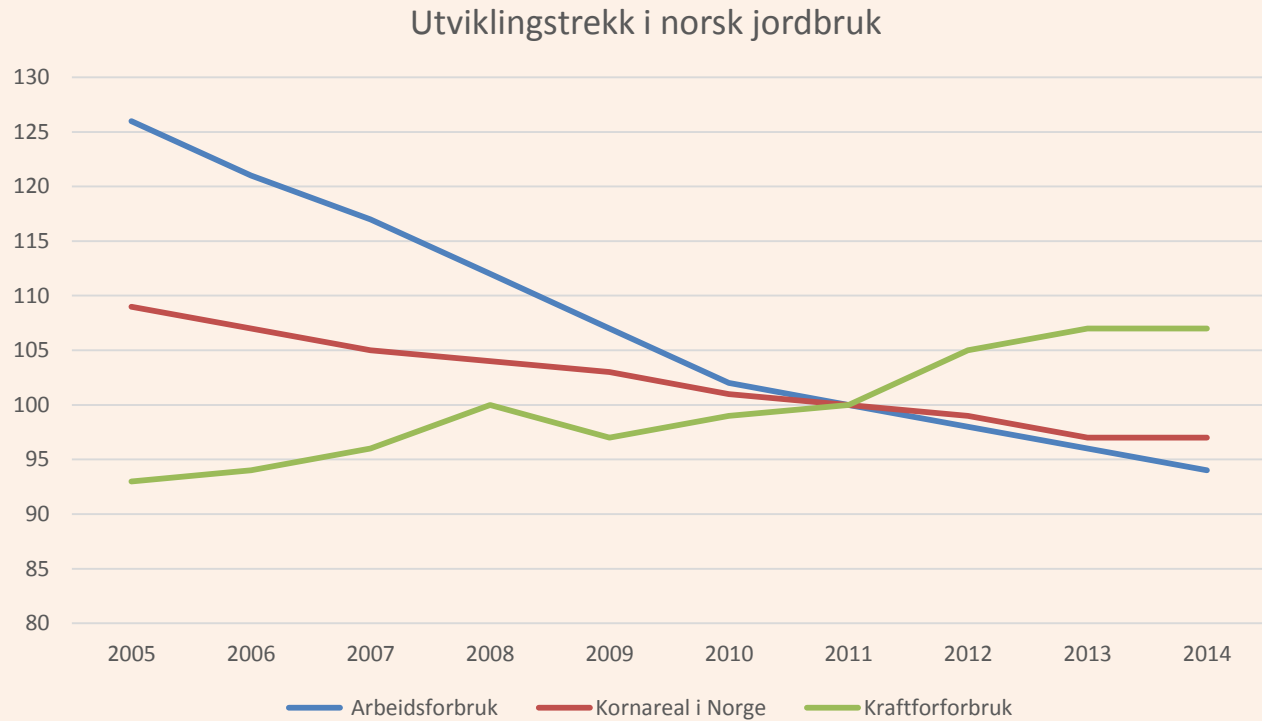


Seterdriftas betydning for Norge



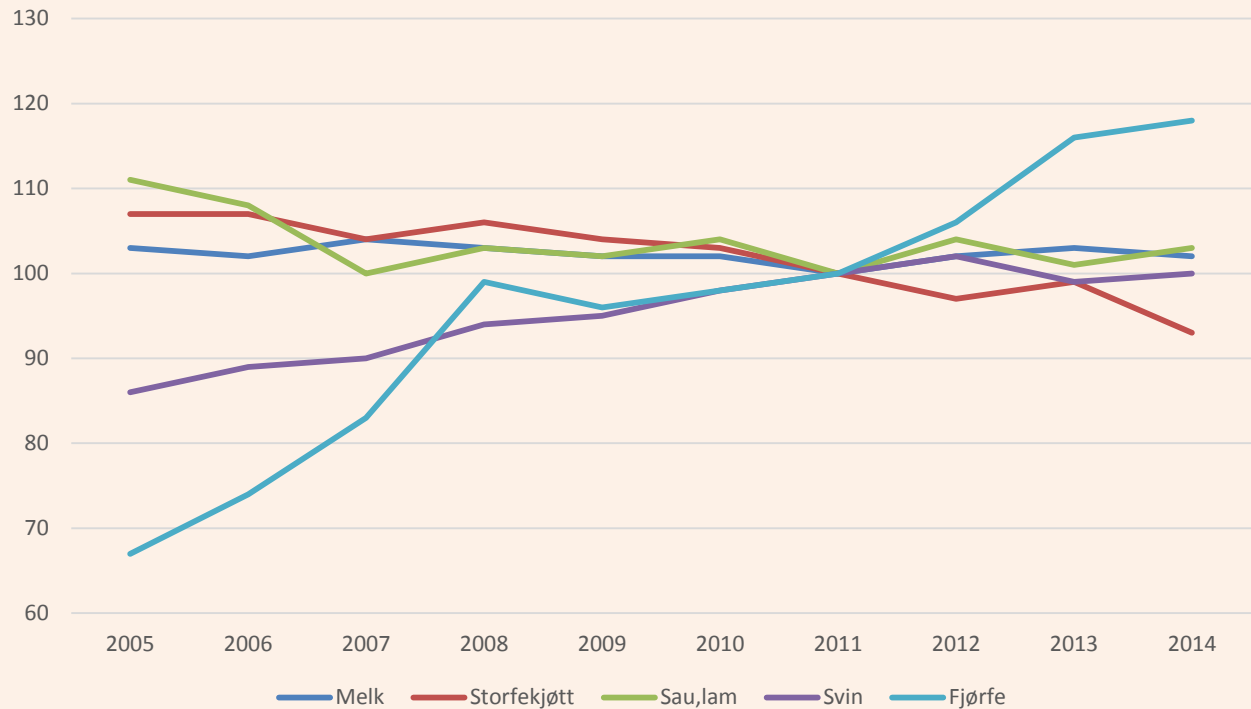
2011 = 100



Utvikling i arbeidsforbruk, kornareal i Norge, og kraftfôrforbruk i Norge fra 2005 til 2013. Sterk produktivitetsvekst, men vi bytter ut norske fôrressurser med importerte...



Utviklingstrekk i norsk melk- og kjøttproduksjon



Produksjon av grovfôrbaserte produkter stagnerer, kraftfôrbaserte produksjoner øker.

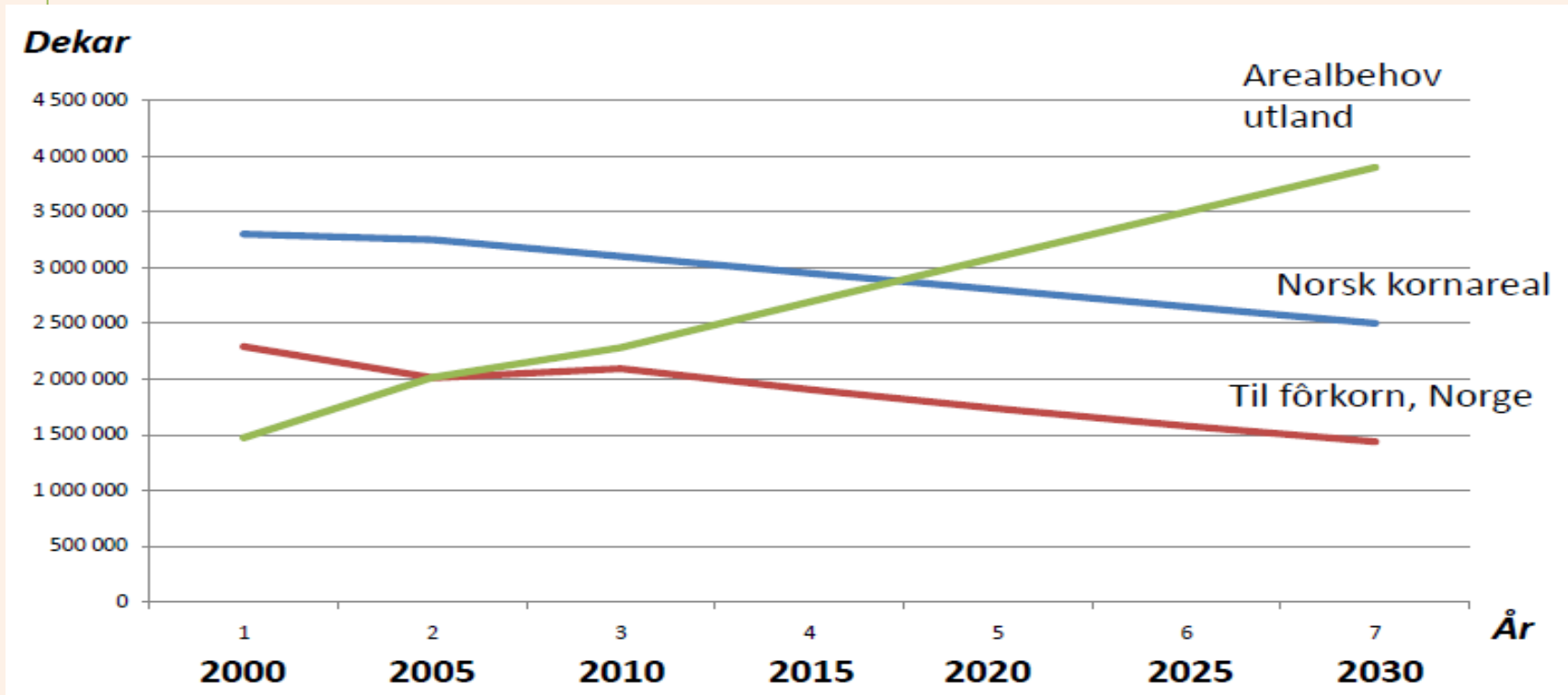
Fulldyrka areal i 1995:	8.984 mill. dekar
Befolkning i 1995:	4.348 millioner
Fulldyrka areal per person i 1995:	2.06 dekar

Fulldyrka areal i 2015:	8.091 mill. dekar
Befolkning i 2015:	5.190 millioner
Fulldyrka areal per person i 2015:	1.56 dekar

6 millioner innbyggere i 2030 – med samme utvikling i fulldyrka areal som vi har hatt fra 1995, vil vi da ha **1.2 dekar fulldyrka jord per innbygger.**



Importen av kraftfôr øker. Vi beslaglegger nå nesten like mye areal i utlandet for å produsere kraftfôr til norske dyr, som hele det norske kornarealet:



Hva vil NBS?

**Økt matproduksjon på norske ressurser – over hele landet.
Nedgangen i sjølforsyningsgraden må stanses.**

**Økt inntekt er som vanlig ei hovedprioritering
Foreløpige andre prioriteringer er:**

- Matvaresikkerhet**
- Jord**
- Klima**
- Fordeling**



Viktig å reversere det som ble gjort i 2014 og forsterke ordninger i jordbruksavtalen som ivaretar distriktsjordbruket og en variert bruksstruktur!

Hva vil NBS

- Full kostnadsdekning
- Kronemessig lik
- Tetting av inntektsforskjell
- Inflasjonsjustering

Hva vil NBS?

Bunnfradraget: %-vis trekk

(f.eks. 1,5 %)

Hva vil NBS?

- Driftsvansketilskudd
- Struktur på areal
- Økt grøftetilskudd – stedstilpasset
- God agronomi premieres

Hva vil dere?

- Norsk Seterkultur
- Norsk Gardsost

**Husdyr beiter ca 300 mill. fôrenheter i
utmarka**

**Tilsvaret 1260 mill. kroner med en pris
per fôrenhet på 4,20 kr**

**Fôropptaket på utmarksbeite kan ifølge
Nibio doubles**

**Økt bruk av utmarksbeite må stå sentralt når
norsk matproduksjon skal økes!**



Hva betyr setring

- Verdiskapning i næringsssvake strøk
- Utnyttelse av forressurser
- Ringvirkninger for turisme og lokalt næringsliv
- Bedre dyrevelferd

På landsbasis tilsvarer fôropptaket i utmarka:

750.000 daa kornareal (25 % av Norges kornareal)

- **3400 gjennomsnittlige korngårder**
- **140 mill kroner til kunstgjødsel og kalk årlig**
- **30 mill kroner til sprøytemidler årlig**



I 2014 var det drøyt 1,5 millioner sau, lam, storfe og geit på utmarksbeite i forbindelse med organisert beitebruk i Norge

Disse dyrene hadde et fôropptak på om lag 300 millioner fôrenheter fra utmarka

Dette tilsvarer fôr til en verdi av 1260 millioner kroner

NBS foreslo å innføre et nasjonalt setertilskudd ved 2013 forhandlingene, 15 millioner kroner

I jordbrukets krav ble forslaget å øke RMP- midlene med 5 millioner kroner, øremerket til fylker med RMP- midler til setring. Dette ble også resultatet i forhandlingene.

I tillegg foreslo NBS at produsenter som selv foredler og er ansvarlig for salg av egen melk fritas for omsetningsavgift. I felleskravet ble forslaget omgjort til fritak for omsetningsavgift opp til 25.000 kroner - dette fikk ikke gjennomslag i forhandlingene med staten.

NBS tok også initiativ til å få konkretisert et driftsvansketillegg. Arbeidsgruppe ble nedsatt.

Foruten økt volumproduksjon, må produktutvikling og en satsing på lokalmat stå i fokus. Matproduksjon i kombinasjon med turisme kan vokse i regionen.

Stølsvidda og verdensarvstatus...?



NORSK BONDE- OG
SMÅBRUKARLAG

